

OBWIESZCZENIE

do Właścicieli i Użytkowników wieczystych nieruchomości położonych na terenie miejscowości Rajbrot o planowanych badaniach archeologicznych

Archeolog Jan Bulas przystępuje do uzyskania pozwolenia od Wojewódzkiego Urzędu Ochrony Zabytków w Krakowie, delegatura w Tarnowie na prowadzenie badań powierzchniowych oraz poszukiwań za pomocą wykrywacza metali na terenie miejscowości Rajbrot, gm. Lipnica Murowana. **Planowane badania prowadzone będą na obszarze dostępnych do badań pól uprawnych (nieobsianych, zaoranych), nieużytków rolnych oraz lasów**, znajdujących się w granicach miejscowości Rajbrot – w części „Fielków” oraz na wschód od niej, po granice miejscowości (dokładny obszar planowanych prac przedstawiony na załączonej mapie). Planowane prace będą obejmować: **badania powierzchniowe**, które polegają na przejściu przez grupę osób po polach uprawnych i nieużytkach, oraz zebraniu widocznych na powierzchni zabytków oraz **poszukiwania z wykrywaczem metali** – wiąże się z chodzeniem po polach i nieużytkach oraz wykonywaniem niewielkich, płytkich wkopów, które po wydobyciu potencjalnych zabytków zostaną od razu zasypane.

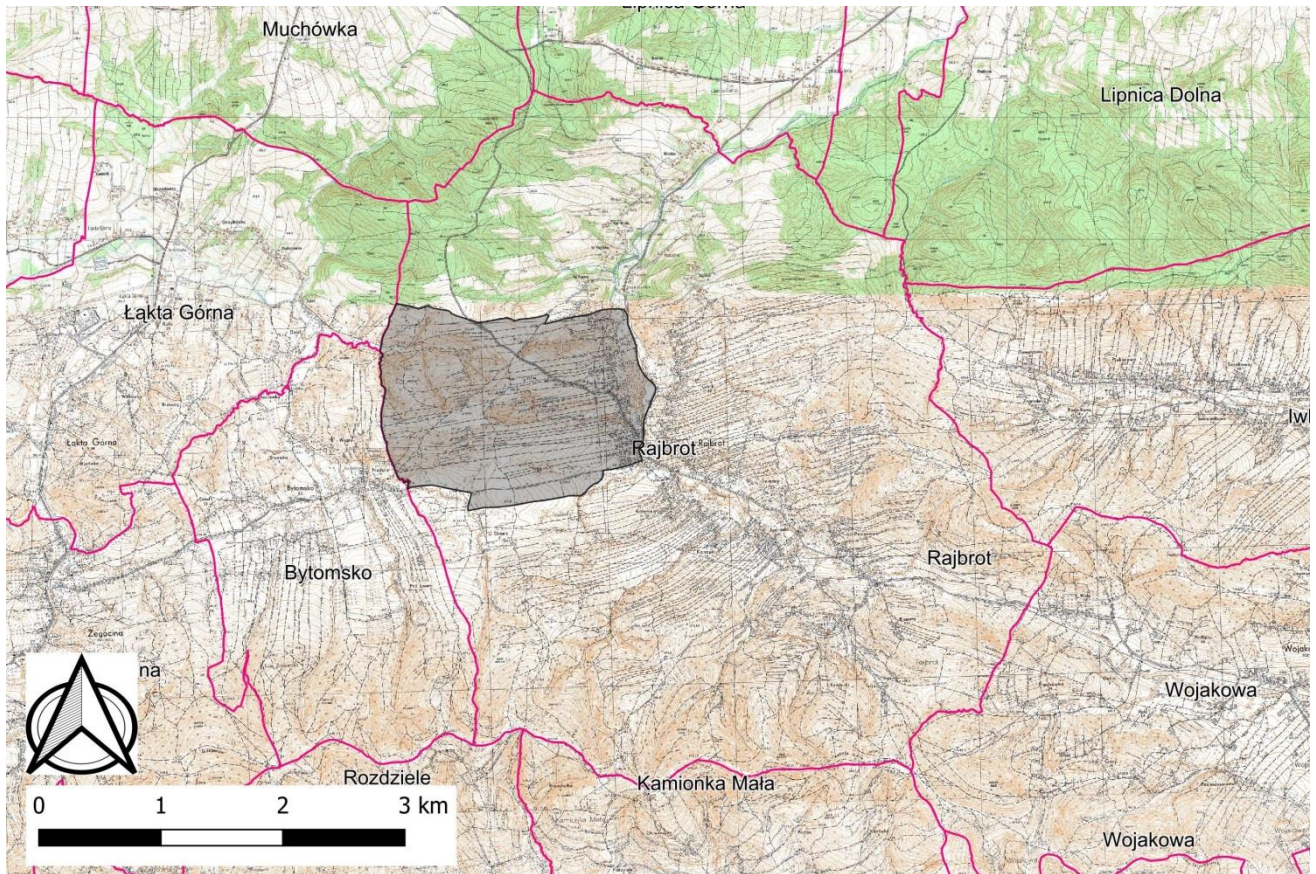
Badania nie spowodują żadnej szkody na Państwa terenie. Prowadzone będą w wybranych dniach w miesiącach **wiosennych, jesiennych i zimowych w 2024 oraz 2025 roku (od maja 2024 do końca grudnia 2025)**. Termin ich prowadzenia uzależniony będzie od warunków pogodowych oraz dostępności Państwa pól.

Informuję o możliwości nieudzielenia zgody na prowadzenie wymienionych badań przez Właścicieli lub Użytkowników wieczystych nieruchomości znajdujących się na obszarze planowanych badań. W sytuacji nieudzielenia zgody na prowadzenie badań na Państwa gruntach proszę o kontakt, z podaniem numeru działki, którego dotyczy odmowa na przeprowadzenie badań (kontakt: adres e-mail bulas.jan@gmail.com, telefon: 0048 502583375). Brak zgłoszenia o nieudzieleniu zgody w czasie wywieszenia Obwieszczenia w Urzędzie Gminy Lipnica Murowana traktowane jest jako zgoda.

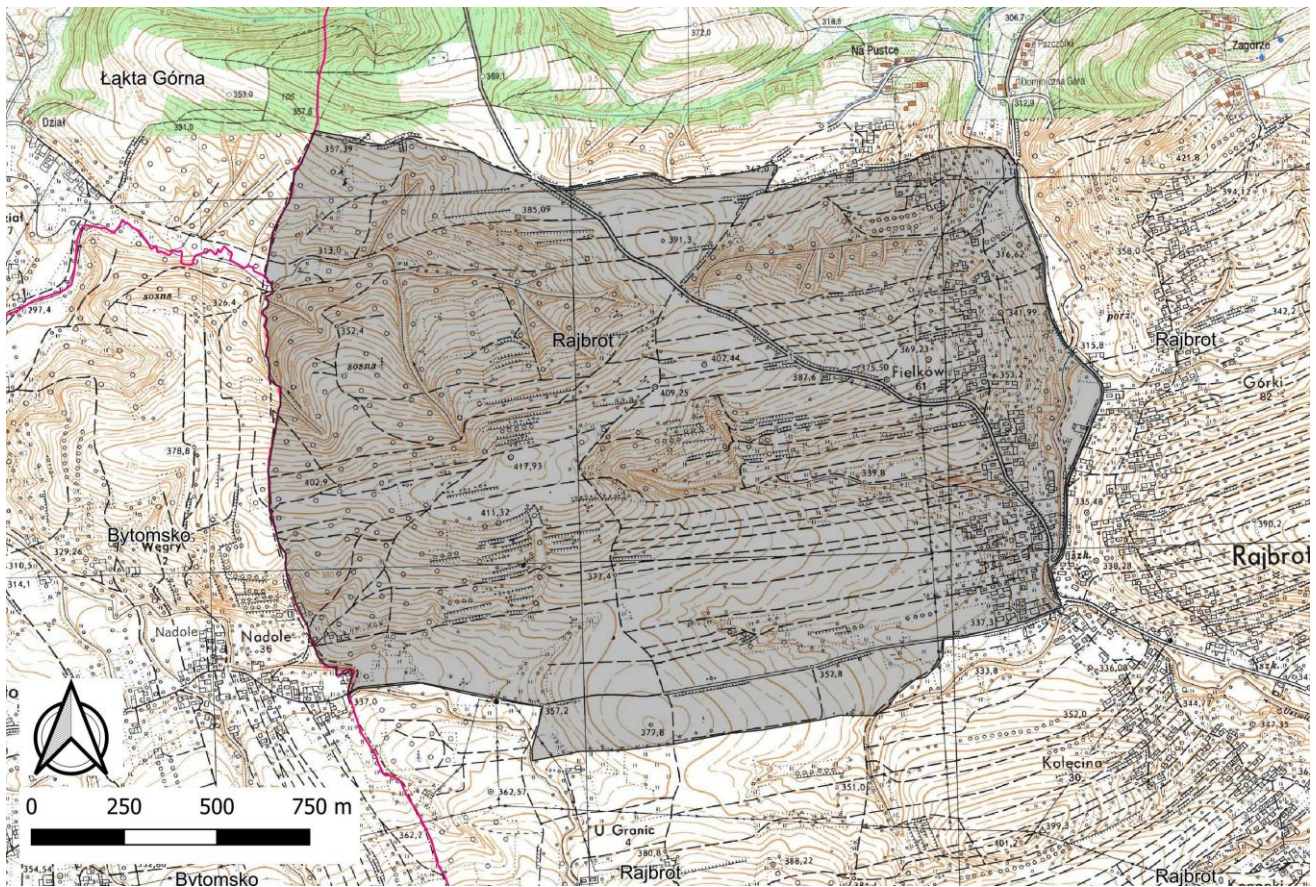
Uzyskanie zgody Właścicieli nieruchomości jest niezbędne do otrzymania przez archeologa pozwolenia od właściwego Konserwatora Zabytków na prowadzenie wymienionych wyżej badań.

Jan Bulas

archeolog



Zasięg planowanych badań archeologicznych w obrębie granic miejscowości Rajbrot



Zasięg planowanych badań archeologicznych